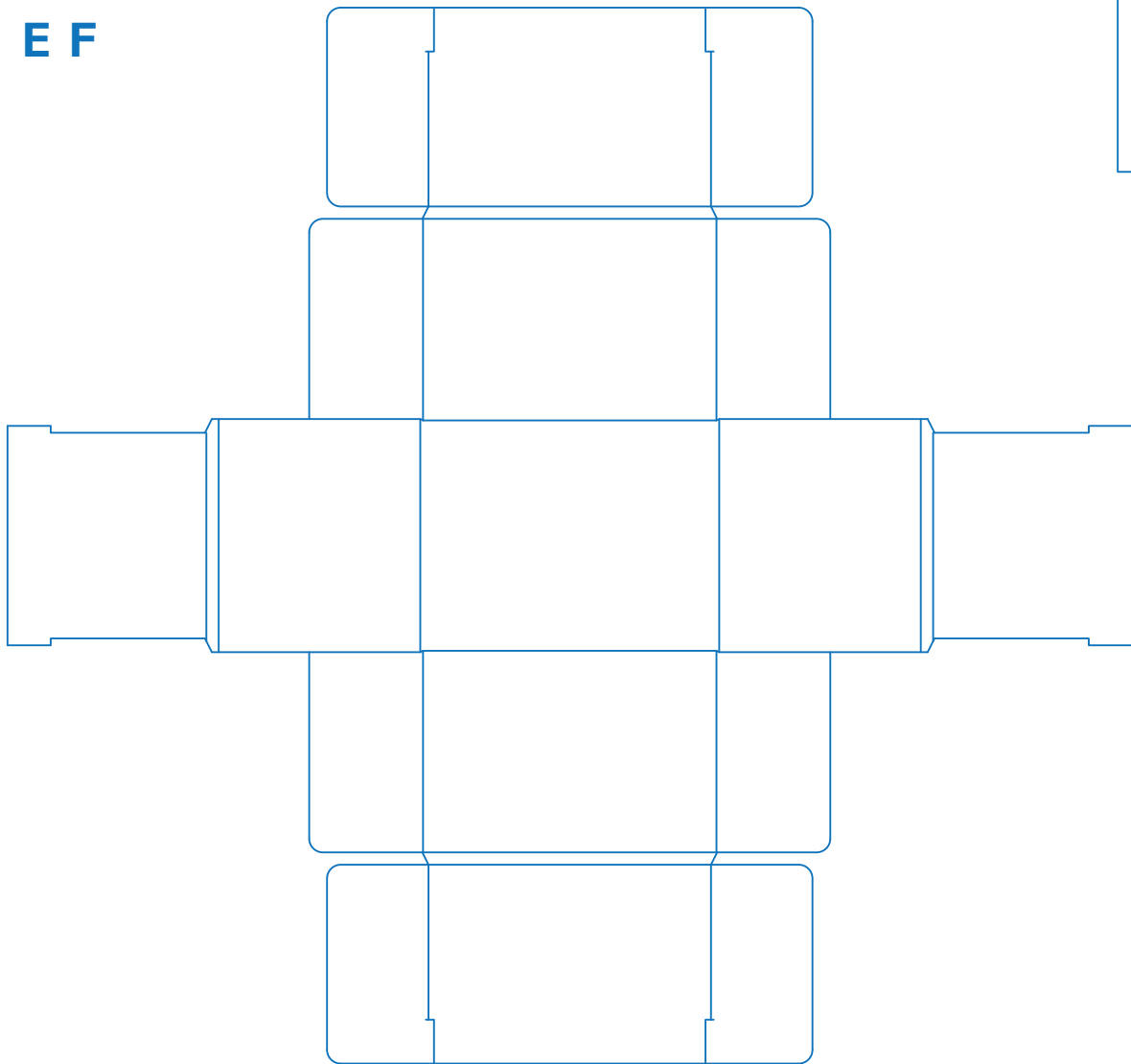


# 金庫作り方

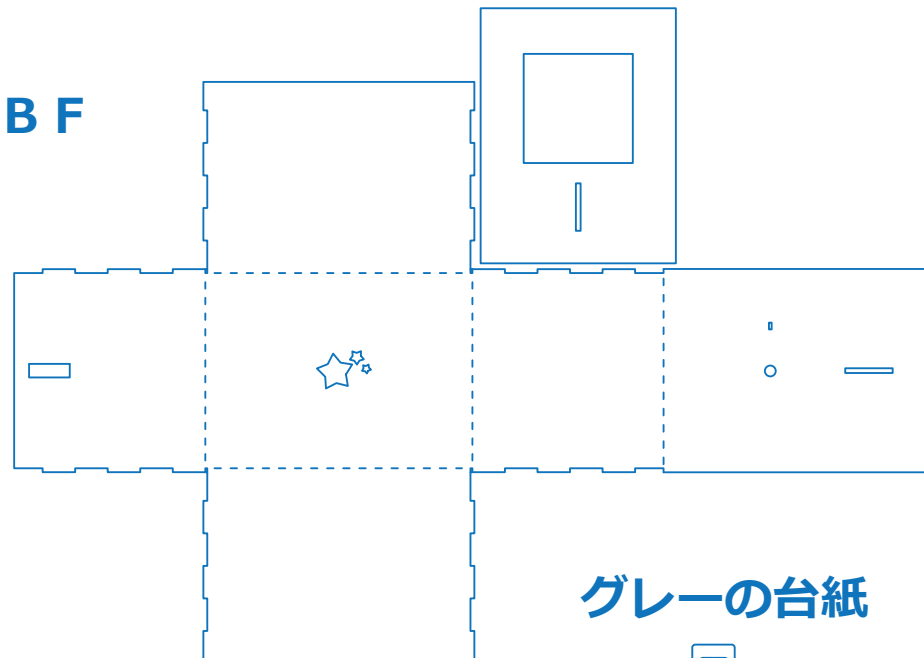
E F



E F



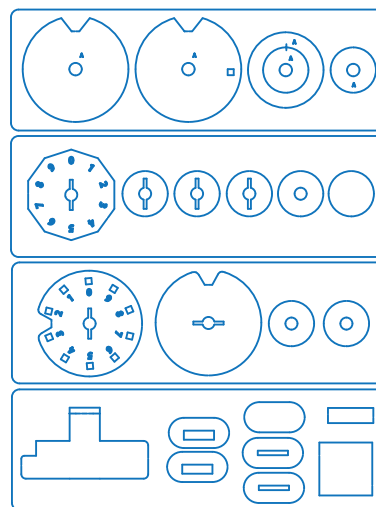
B F



グレーの台紙



E F 2 枚貼り付け



丸棒



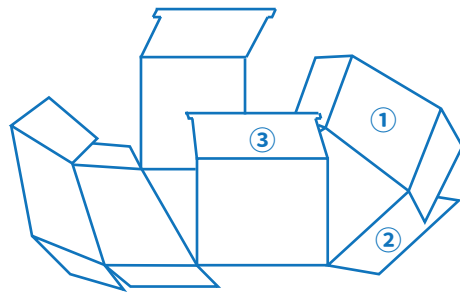
木のパーツ



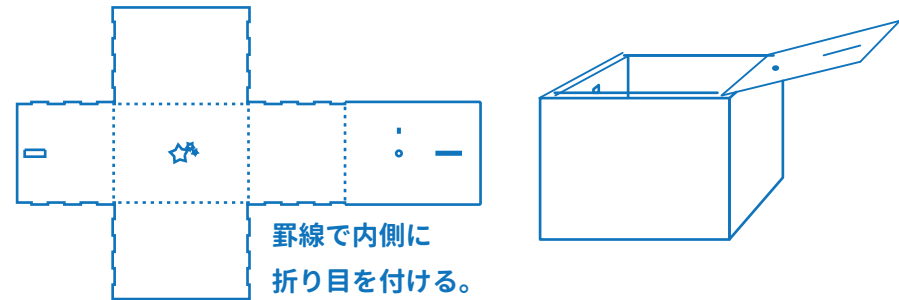
# 金庫作り方



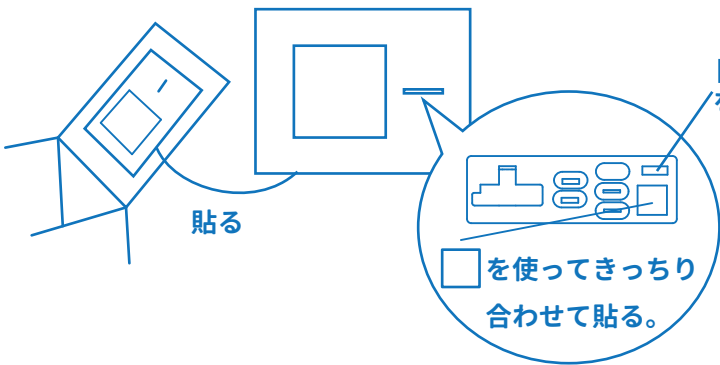
①外枠を組立てる。



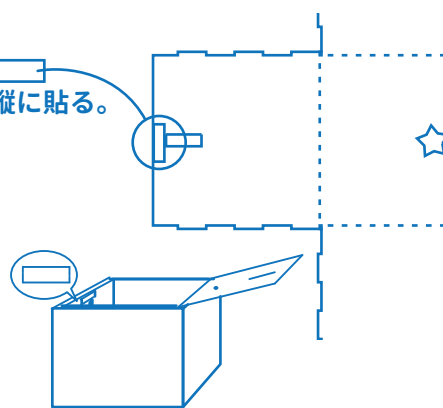
②中枠を組立て、外枠に入れる。



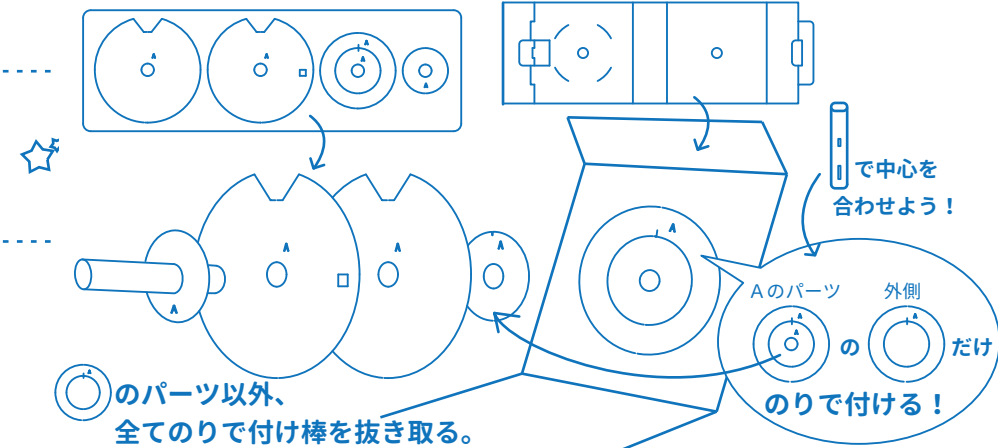
③内枠にB Fのパーツを貼り付ける。



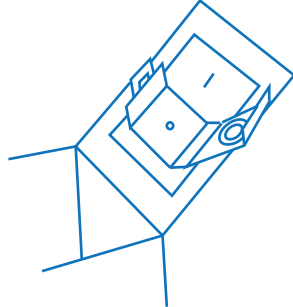
④内側にパーツを付ける。



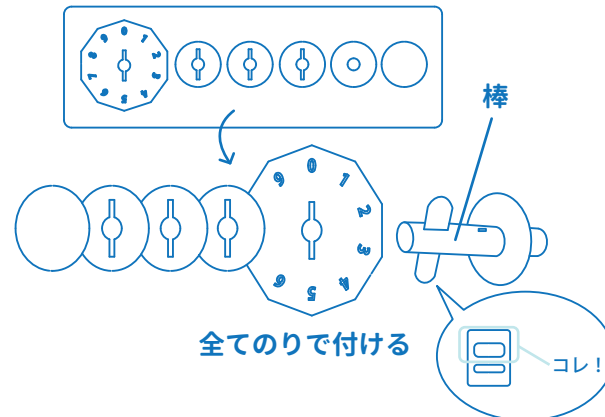
⑤ダイヤル(裏面A)を制作する。



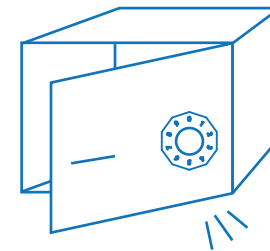
⑥⑤で作ったものを箱の内側に貼りつける。



⑦ダイヤル(表面)を制作する。

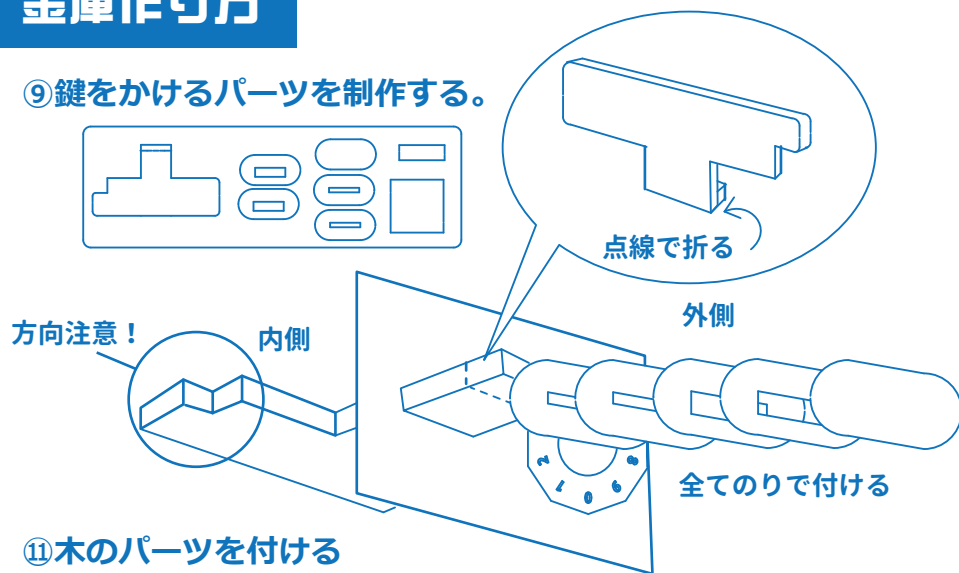


⑧ダイヤル(表面)を中枠に取り付ける。

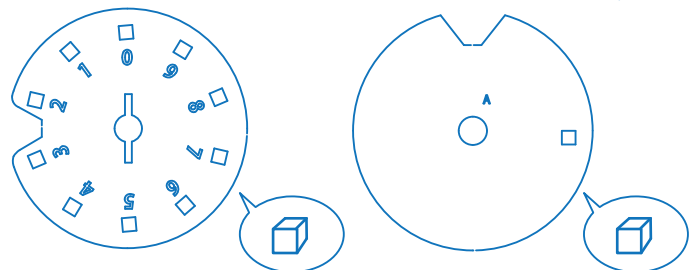


# 金庫作り方

## ⑨鍵をかけるパーツを制作する。



## ⑩木のパーツを付ける

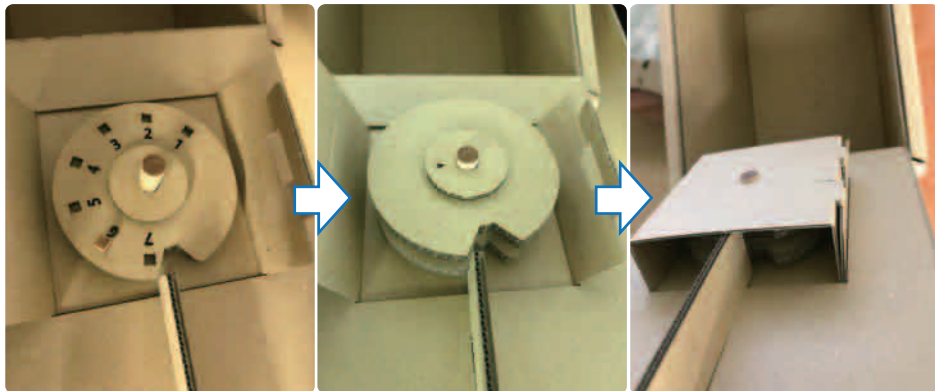


1つはダイヤル(裏面)のパーツの好きな数字に、  
もう1つはダイヤル(裏面A)のパーツにのり付け

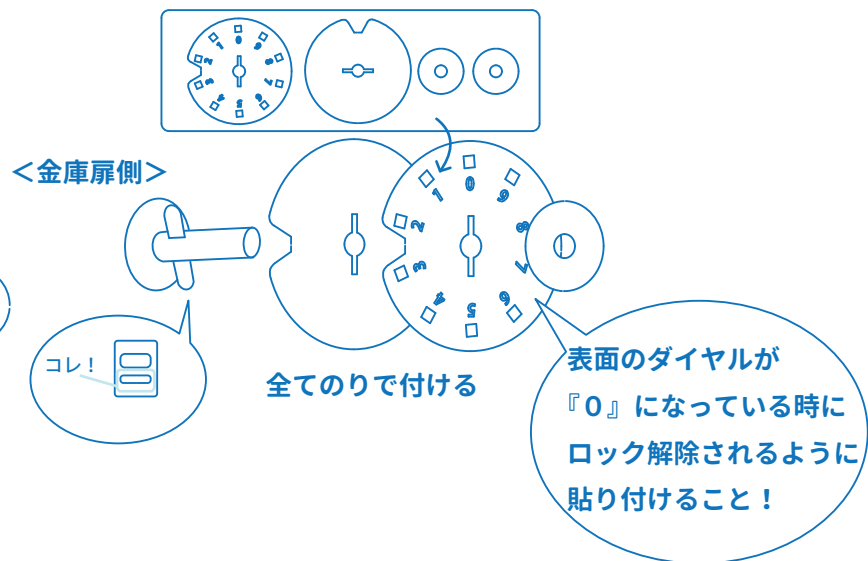
## ⑪ダイヤルを組み立てる。

<金庫内側>

Aのパーツを棒に通し、ふたをする。



## ⑫ダイヤル(裏面)を制作する。



扉を開けた状態で横から見て  
ダイヤルが回っているか、  
数字が正しいか確認して下さい。

完成!



右に2回、  
左に1回、数字に合わせて解錠する。

【例】

右に2回『7』 ←好きな数字になるよ!  
左に1回『0』