

# ねことねずみ作り方

自分で用意するもの  
 <デコレーション用>

ボンド

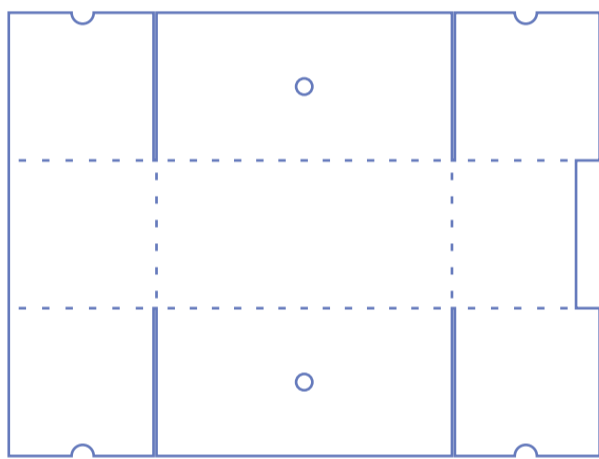
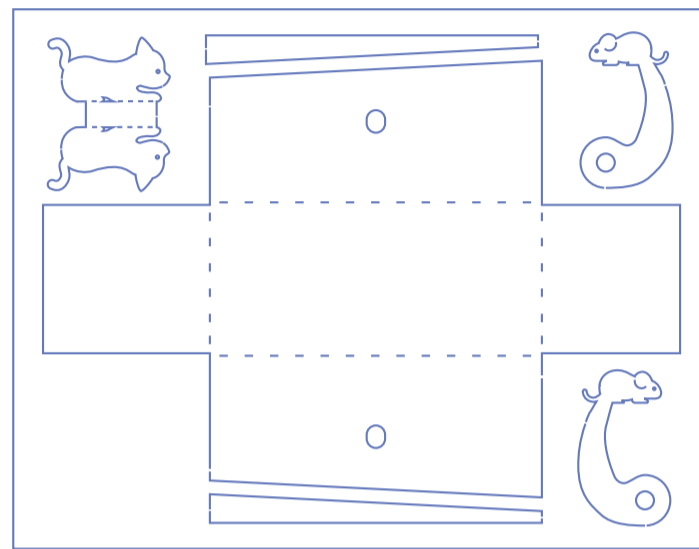
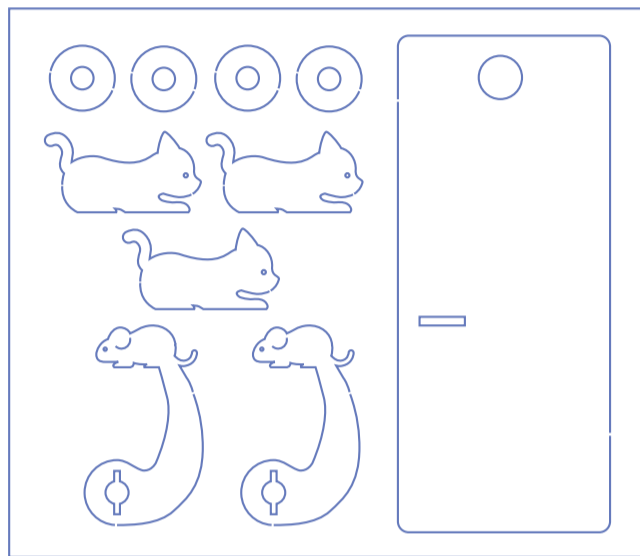
セロハンテープ

色えんぴつ、ペンなど

15mm

二つ折りの紙 (15mm×150mm)

## ねことねずみ内容



本体



丸棒

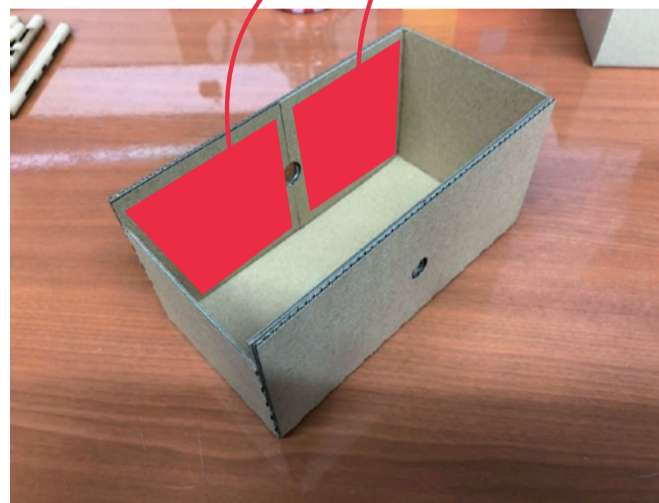
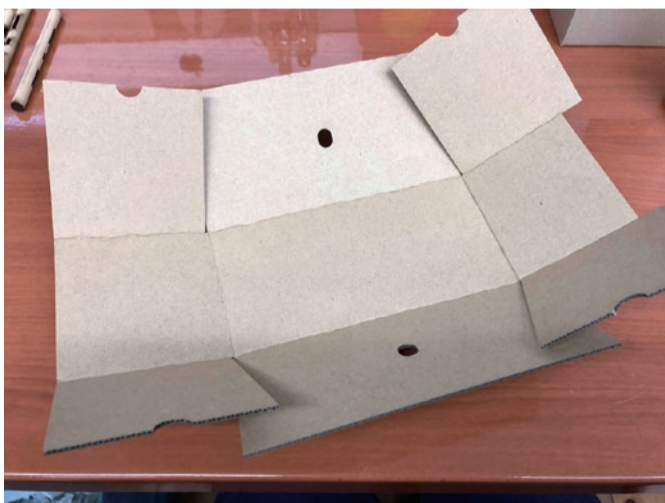


山折り



チップボール

### ① 本体を組み上げて糊付け



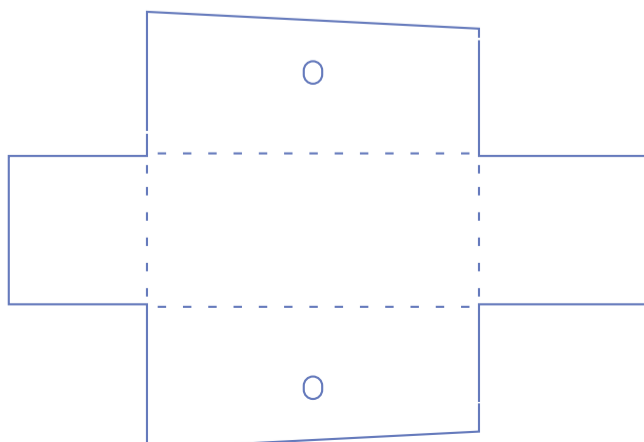
左右この部分を糊付け

### ポイント

組み立てる前、山折りにしっかり折り目を付けると綺麗に仕上がります



### ② パーツを入れ込む (貼らない)

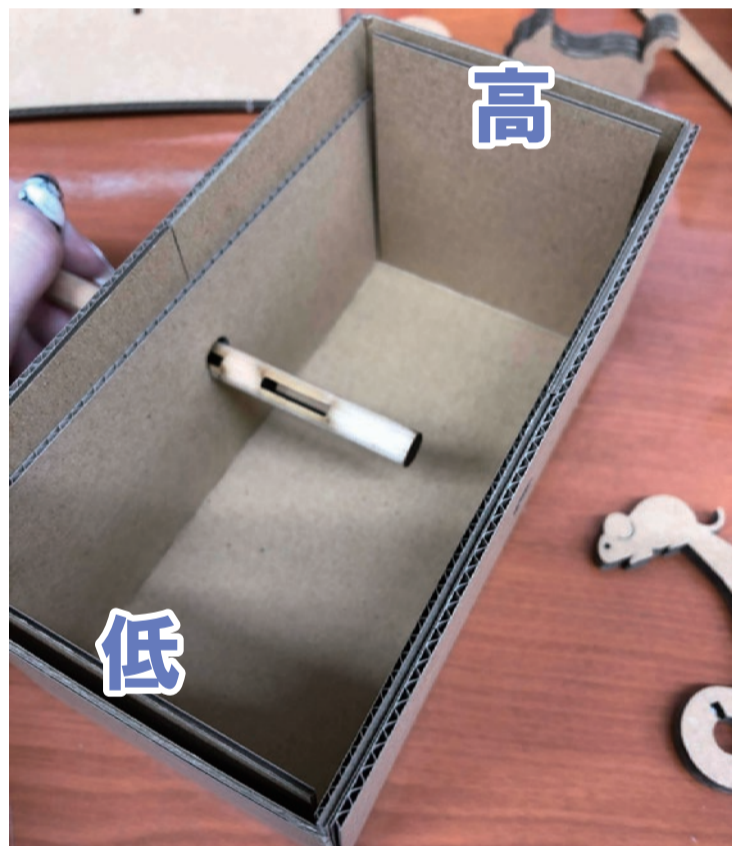


高さを揃える

### ③ネズミのパーツを作る



### ④棒を差し込み、2つのネズミのうち、穴が内側になる方を差し込む



### ⑤丸棒の真ん中の穴までネズミを移動させ、チップボールを穴に差し込む。糊をつけて、もう一つのネズミパーツで閉じる



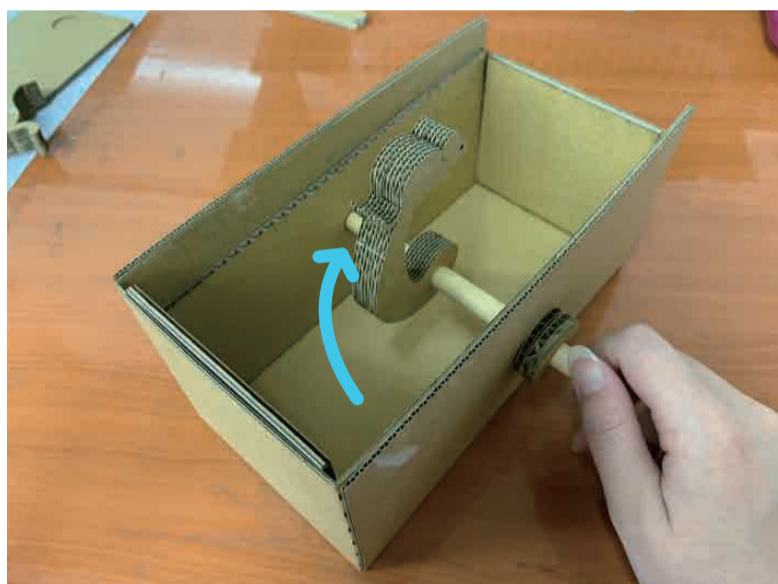


⑥ドーナツ型の本体パーツで棒を固定します。

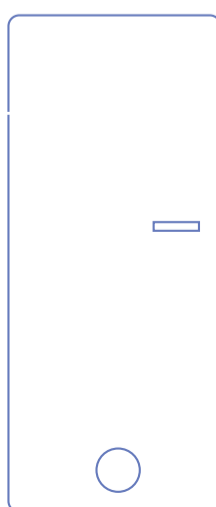
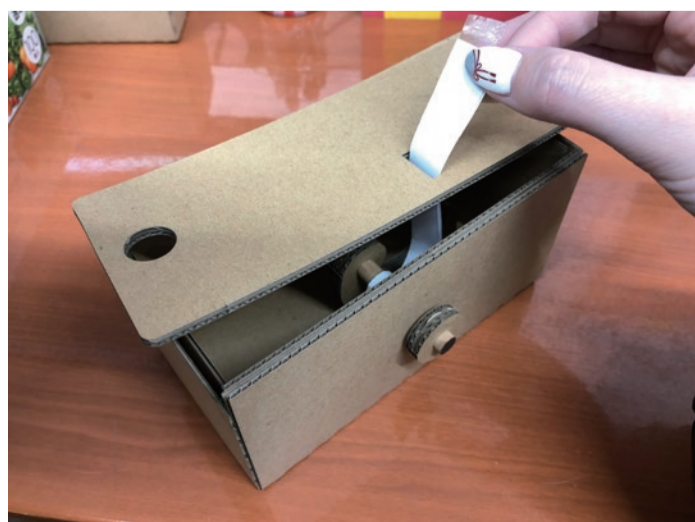


## ポイント

固定したら、棒を回してねずみが上にスムーズに上がり手を離すとコットンと落ちるかチェックしてみましょう。ガッチリと固定されている場合は、ドーナツ型のパーツを少し外側に緩めて下さい。



⑦2つ折りの紙を右側の穴に通し、テープでしっかり固定する。さらに1周、棒に巻き付けて端をフタの穴に通す。

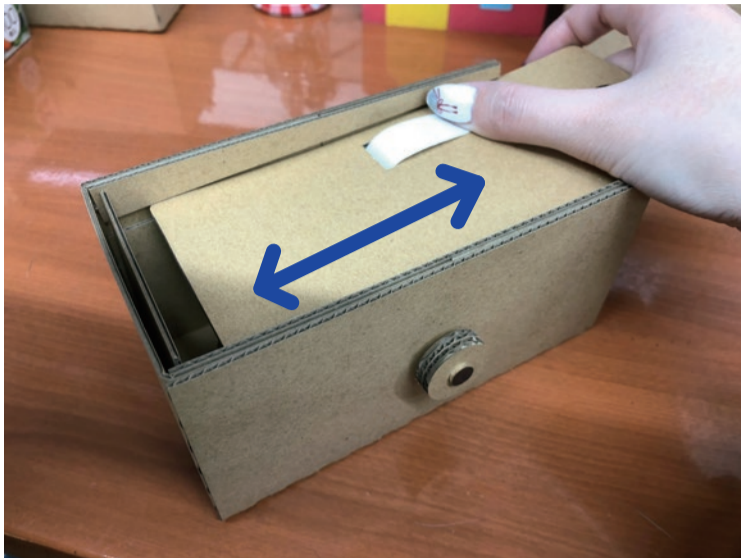


フタの穴から紙を通して閉める

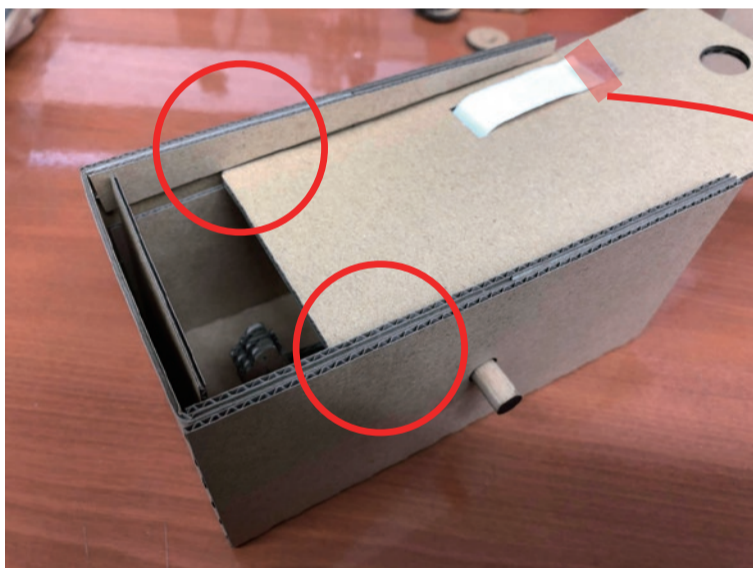
重要  
ポイント

⑧フタに紙を貼りつける位置を決める。

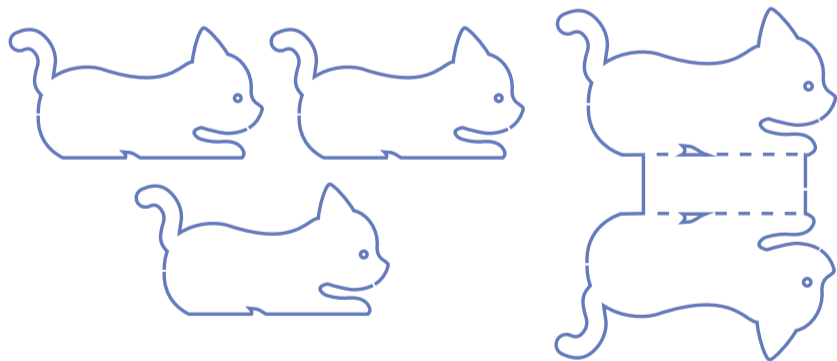
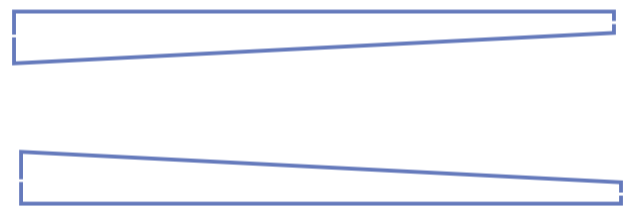
フタをスライドしてねずみがスムーズに飛び出し、  
もとに戻すとねずみがフタに引っかからずにストンと落ちる  
ように紙の位置を調節しよう



フタはゆっくり閉めるとうまくいきやすいよ！  
位置が決まったら、紙をテープで張り付けて固定します



⑨側面に長細いパーツを張り付ける。



⑩猫を作る

全て貼り合わせて、  
大きいパーツで挟んで  
貼り合わせる。



猫を好きな場所に貼り付けたら

完成

フタをスライドさせて  
ねことねずみを追いかけてこさせよう！